

Linux 仮想サーバーへの ssh 接続 (1)

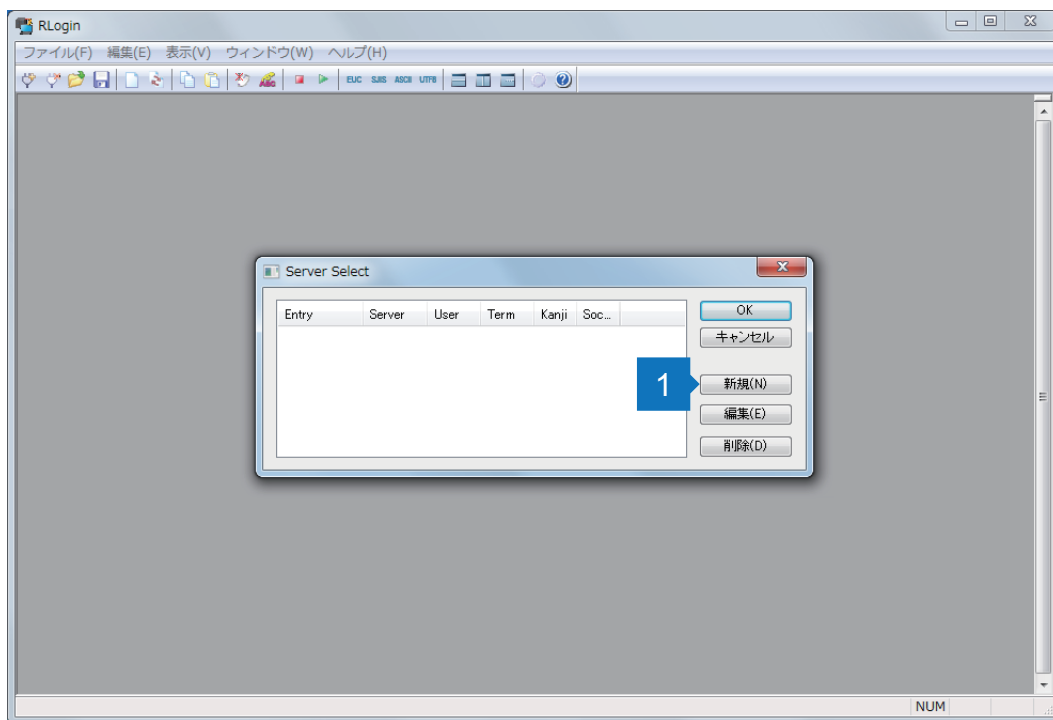
Linux 仮想サーバーに接続する際は、公開鍵認証による ssh 接続を行います。公開鍵と秘密鍵を作成し、公開鍵をサーバー管理者に送ります。OpenSSH の認証キーを RLogin で作成する手順を説明します。

RLogin ダウンロード : <http://nanno.dip.jp/softlib/man/rlogin/#INSTALL>

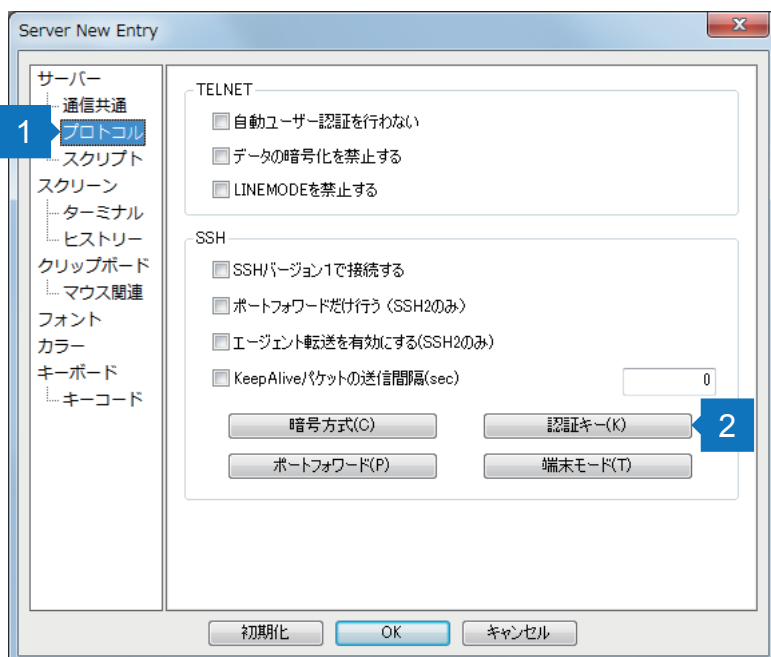
圧縮ファイルを解凍して、RLogin.exe を実行します。

1. RLogin を起動する。

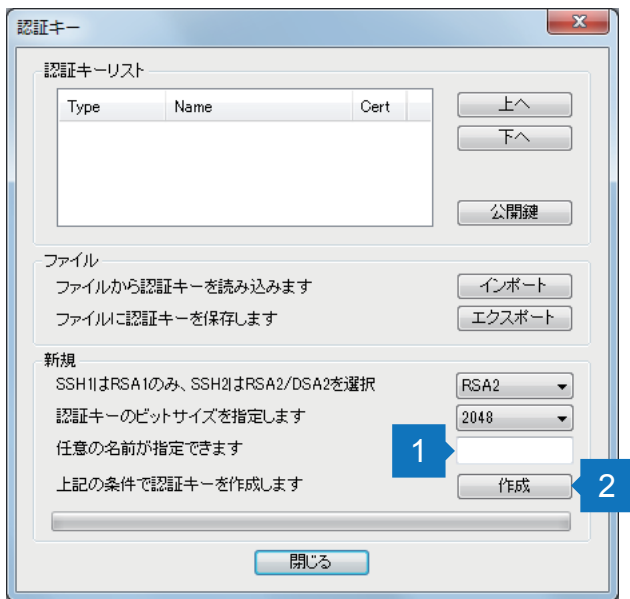
「Server Select」から「新規 (N)」ボタンを押す。



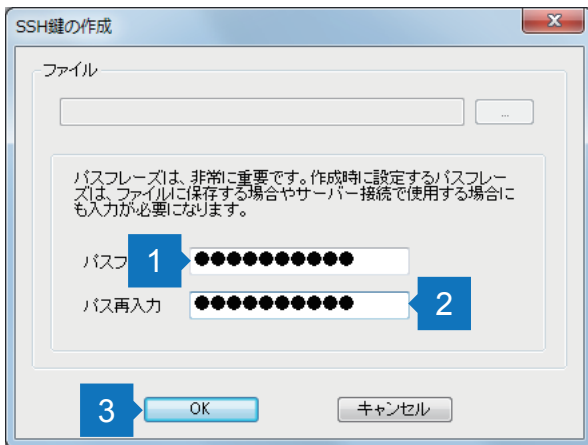
2. 「Server New Entry」メニューの「サーバー」 - 「プロトコル」を選択し、「認証キー (K)」ボタンを押す。



3. 「任意の名前が指定できます」に認証キーの名前を入力し、「作成」ボタンを押す。

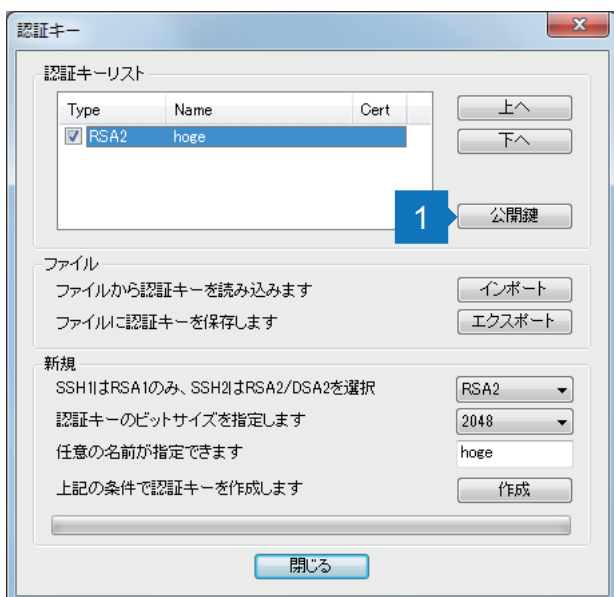


4. 「SSH 鍵の作成」でパスフレーズを 2 回入力し、「OK」を押す。

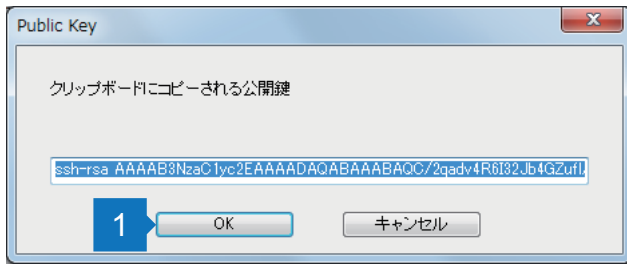


※このパスフレーズは ssh 接続の際に必要となるので必ず覚えておくこと。

5. 「公開鍵」ボタンを押す。



「Public Key」で「OK」ボタンを押し、公開鍵をクリップボードにコピーします。



6. 公開鍵をサーバー管理者に送付します。

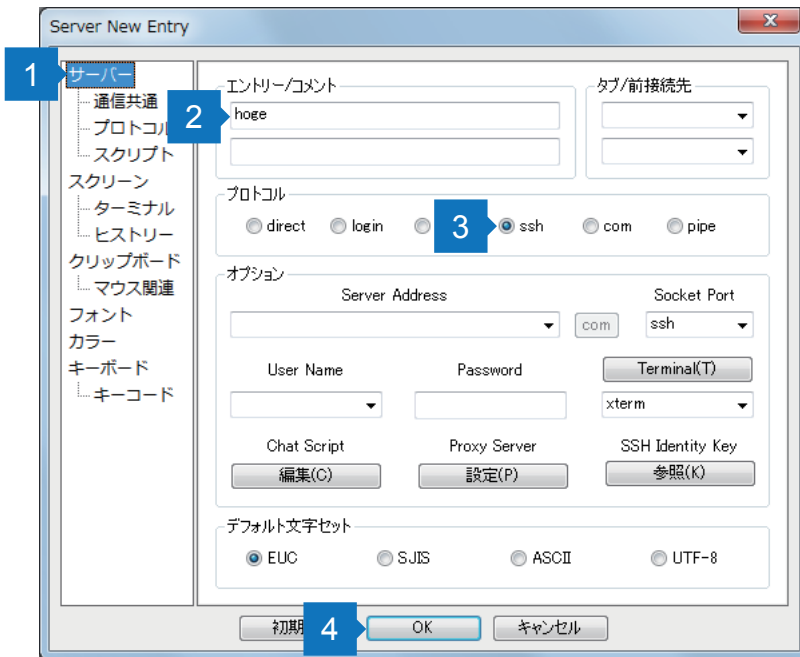
クリップボードにコピーした公開鍵をテキストエディタに貼り付け、テキストデータをサーバー管理者にメールで送付します。

7. 「Server New Entry」メニューの「サーバー」を選択し、接続情報を入力します。

「エントリー」：エントリー名を入力

「プロトコル」：ラジオボタン「ssh」を選択

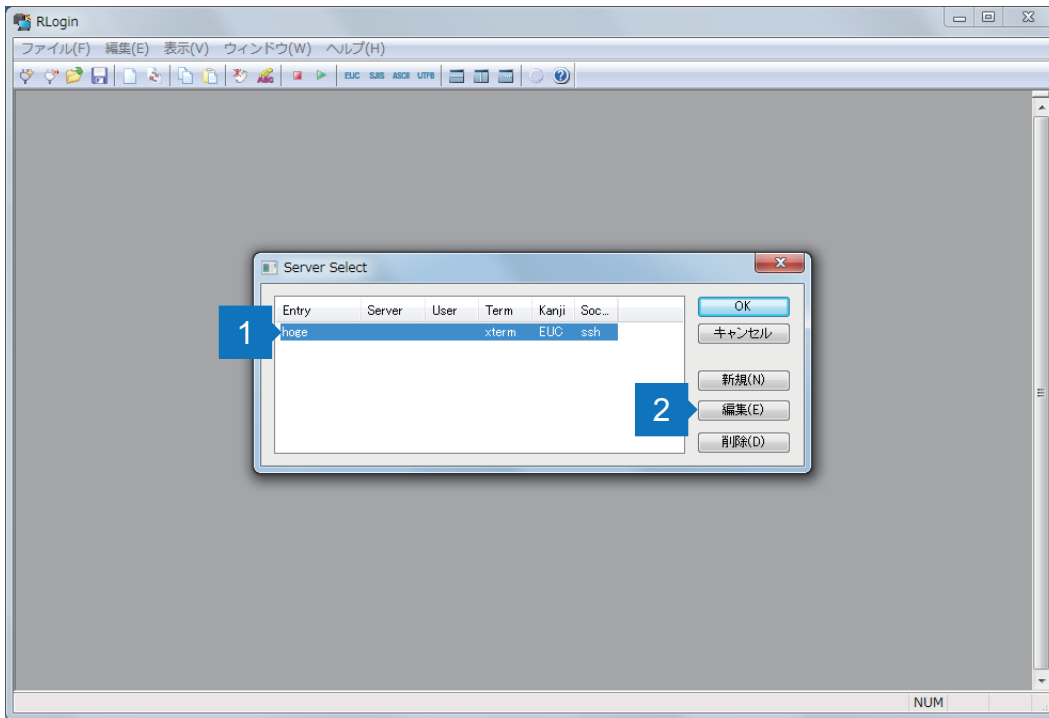
「OK」ボタンを押し。



8. サーバー管理者からの公開鍵登録完了の通知を待ちます。「キャンセル」ボタンを押して、RLoginを終了します。

1. RLogin を起動する。

「Server Select」 からエントリーを選択し、「編集 (E)」 ボタンを押す。



2. 「Server Edit Entry」 で接続情報を編集します。

「Server Address」：サーバー管理者から通知

「Socket Port」：サーバー管理者から通知

「User Name」：サーバー管理者から通知

「デフォルト文字セット」：UTF-8

「OK」 ボタンを押す。

3. ssh 接続を開始します。

「Server Select」 からエントリーを選択し、「OK」 ボタンを押す。

「Password」 を空欄にしたまま「OK」 ボタンを押す。

「SSH 鍵ファイルの読み込み」 で SSH 鍵の作成時に設定したパスフレーズを入力し、「OK」 ボタンを押す。

コマンドプロンプトが現れたら接続成功です。